



ΣΥΝΤΗΡΗΣΗ ΦΩΤΟΒΟΛΤΑΪΚΩΝ ΣΤΑΘΜΩΝ

Ποιοι είμαστε

Η **SOLAR INCREASE** είναι μία επιχείρηση με έδρα την Ασβεστόπετρα, η οποία παρέχει υπηρεσίες συντήρησης φωτοβολταϊκών σταθμών.

Η **SOLAR INCREASE** αποτελεί τον επίσημο συνεργάτη της VOLTALIA HELLAS με την πλήρη συντήρηση και επίβλεψη των φωτοβολταϊκών σταθμών της.

Η επιχείρηση μας, με τη συνεχιζόμενη εκπαίδευση του προσωπικού της σε πεδία συντήρησης φωτοβολταϊκών σταθμών, έχει ως στόχο να βρίσκεται ένα βήμα μπροστά σχετικά με τις υπηρεσίες τις οποίες παρέχει, έτσι ώστε η επένδυση να είναι πάντοτε λειτουργική και προσοδοφόρα.

Εμπιστευτείτε την SOLAR INCREASE για να εξασφαλίσετε την επένδυση σας.



Παρεχόμενες υπηρεσίες

Οι παρεχόμενες υπηρεσίες συντήρησης και λειτουργίας ταξινομούνται σε τρεις κατηγορίες:

A. Υπηρεσίες Προληπτικής Συντήρησης και Καλής Λειτουργίας

Η κατηγορία αυτή περιλαμβάνει τις εργασίες που είναι απολύτως απαραίτητες για ένα φωτοβολταϊκό σύστημα που είναι σε λειτουργία. Συγκεκριμένα περιλαμβάνονται:

- Οι υπηρεσίες προληπτικής συντήρησης ηλεκτρικών και μηχανικών συσκευών καθώς του φωτοβολταϊκού συστήματος στο σύνολο του.
- Οι υπηρεσίες πληροφόρησης που ξεκινούν που ξεκινούν από τη λήψη των δεδομένων από όλες τις μονάδες τηλεμετρίας της εγκατάστασης, συνεχίζουν με την αξιολόγηση τους σε πραγματικό χρόνο για τη διαπίστωση πιθανών προβλημάτων παραγωγής και καταλήγουν με την παροχή πληροφοριών σχετικά με τη λειτουργία του φωτοβολταϊκού συστήματος.

B. Υπηρεσίες Επανορθωτικής Συντήρησης

Η κατηγορία αυτή περιλαμβάνει την άμεση εκτέλεση έκτακτων, μη προγραμματισμένων εργασιών, π.χ. βλάβες, καταστροφές, κ.α.

Προληπτική Συντήρηση

Η συντήρηση ενός φωτοβολταϊκού σταθμού περιλαμβάνει οποιαδήποτε ενέργεια και ανθρώπινη παρέμβαση που συμβάλει στην αύξηση παραγωγής της ηλεκτρικής ενέργειας της επένδυσης. Μην ξεχνάτε ότι μια επένδυση όπως τα φωτοβολταϊκά πάρκα, συνεχώς είναι αντιμέτωπη με τις καιρικές συνθήκες.

Στην **SOLAR INCREASE** παρέχουμε εργασίες προληπτικής συντήρησης ενός φωτοβολταϊκού συστήματος:

A. Βάσεις στήριξης και tracker

- Έλεγχος και σφίξιμο των συνδέσμων
- Έλεγχος της δομής
- Λάδωμα tracker

B. Φωτοβολταϊκά πλαίσια

- Έλεγχος και σφίξιμο των φωτοβολταϊκών πλαισίων
- Έλεγχος κατάστασης
- Πλύση – καθαριότητα

Γ. Αντιστροφείς

- Επιθεώρηση και διαγνωστικός έλεγχος των αντιστροφέων

Δ. Ηλεκτρολογική εγκατάσταση DC

- Επιθεώρηση κατάσταση DC καλωδιώσεων και συνδέσεων
- Μετρήσεις αντικεραυνικής προστασίας και γειώσεων
- Επιθεώρηση πινάκων DC
- Έλεγχος και αντικατάσταση ασφαλειών
- Έλεγχος της διασύνδεσης DC ρεύματος στα φωτοβολταϊκά πλαίσια και τον αντιστροφέα

Ε. Ηλεκτρολογική εγκατάσταση AC

- Επιθεώρηση κατάσταση AC καλωδιώσεων και συνδέσεων
- Μετρήσεις αντικεραυνικής προστασίας και γειώσεων
- Έλεγχος και αντικατάσταση ασφαλειών

ΣΤ. Υποσταθμός μέσης τάσης

- Έλεγχος σύμφωνα με την τεχνική περιγραφή

Ζ. Συσκευές τηλεμετρίας

- Επιθεώρηση και συντήρηση μετρητικών συσκευών και αισθητήρων
- Ενημέρωση και αναβάθμιση λογισμικού

Η. Σύστημα ασφαλείας και τηλεπικοινωνιών

- Έλεγχος εξοπλισμού ασφαλείας και τηλεπικοινωνιών
- Ενημέρωση και αναβάθμιση λογισμικού

Θ. Συντήρηση εγκατάστασης

- Έλεγχος και αντικατάσταση μπαταριών, λαμπτήρων, κ.α.
- Επιθεώρηση κατάστασης περίφραξης, πυλών, κτιρίων, κ.α.

Γιατί χλοοκοπή;

Στα φωτοβολταϊκά έργα που είναι εγκατεστημένα στους αγρούς εμφανίζεται βλάστηση, η οποία:

- Δημιουργεί σκιές πάνω από στην ηλιακή εγκατάσταση με άμεση συνέπεια τη μείωση της παραγωγής.
- Αυξάνει τον κίνδυνο πυρκαγιάς όταν αυτή ξεραίνεται.
- Δημιουργεί συνθήκες πολλαπλασιασμού των τρωκτικών, τα οποία εισχωρούν στις υπόγειες καλωδιώσεις και προκαλούν ζημιές σε όλο το έργο. Λόγω της μεγάλης παρουσίας τρωκτικών υπάρχει κίνδυνος παρουσίας φιδιών.
- Προκαλεί δυσκολία στην πρόσβαση σε κάθε σημείο του έργου που μπορεί να χρειαστεί service ή οποιαδήποτε άλλη παρέμβαση.

Για τους παραπάνω λόγους είναι πολύ σημαντική η αφαίρεση της βλάστησης και η διατήρηση αυτής σε χαμηλό επίπεδο στο κάθε έργο. Ακόμα και για την όμορφη εικόνα της επένδυσής σας.

Στην **SOLAR INCREASE**, με τον πλέον σύγχρονο μηχανολογικό εξοπλισμό που πληροί όλες τις προϋποθέσεις κατά ISO για τα φωτοβολταϊκά πάρκα, διασφαλίζουμε στο 100% την αποφυγή οποιουδήποτε ατυχήματος που μπορεί να προκαλέσει βλάβη στην επένδυσή σας και εγγυόμαστε το καλύτερο αποτέλεσμα.


Γιατί πλύση;

Τα φωτοβολταϊκά πλαίσια συλλέγουν την ηλιακή ενέργεια και παράγουν από αυτήν ηλεκτρισμό. Υπάρχουν όμως κάποιοι παράγοντες που επηρεάζουν την απόδοση του κάθε πλαισίου ξεχωριστά και κατ' επέκταση και ολόκληρου του έργου.

Οι παράγοντες αυτοί μπορεί είναι η σκόνη, η όξινη βροχή, οι ατμοσφαιρικοί ρύποι κ.α. Ωστόσο, υπάρχουν κι άλλα είδη μόλυνσης όπως η αιθάλη, η γύρη καθώς και τα περιττώματα των πτηνών. Τα έσοδα μειώνονται έως και 30% εάν το φωτοβολταϊκό σας παρουσιάζει σοβαρή ρύπανση από ακαθαρσίες.

Είναι αναγκαίος λοιπόν ένας τακτικός καθαρισμός των πλαισίων ώστε, όχι μόνο να αυξηθεί η παραγωγή του έργου στο μέγιστο δυνατό αποτέλεσμα, αλλά και για να παραταθεί η διάρκεια ζωής του κάθε πλαισίου ξεχωριστά.

Στην **SOLAR INCREASE**, με τον πλέον σύγχρονο εξοπλισμό που διαθέτουμε, εγγυόμαστε τον αποτελεσματικό καθαρισμό των φωτοβολταϊκών panels του έργου σας.



“Το σωστό και τακτικό πλύσιμο των φωτοβολταϊκών panels αποδίδει κέρδος 5 φορές μεγαλύτερο από το κόστος του”

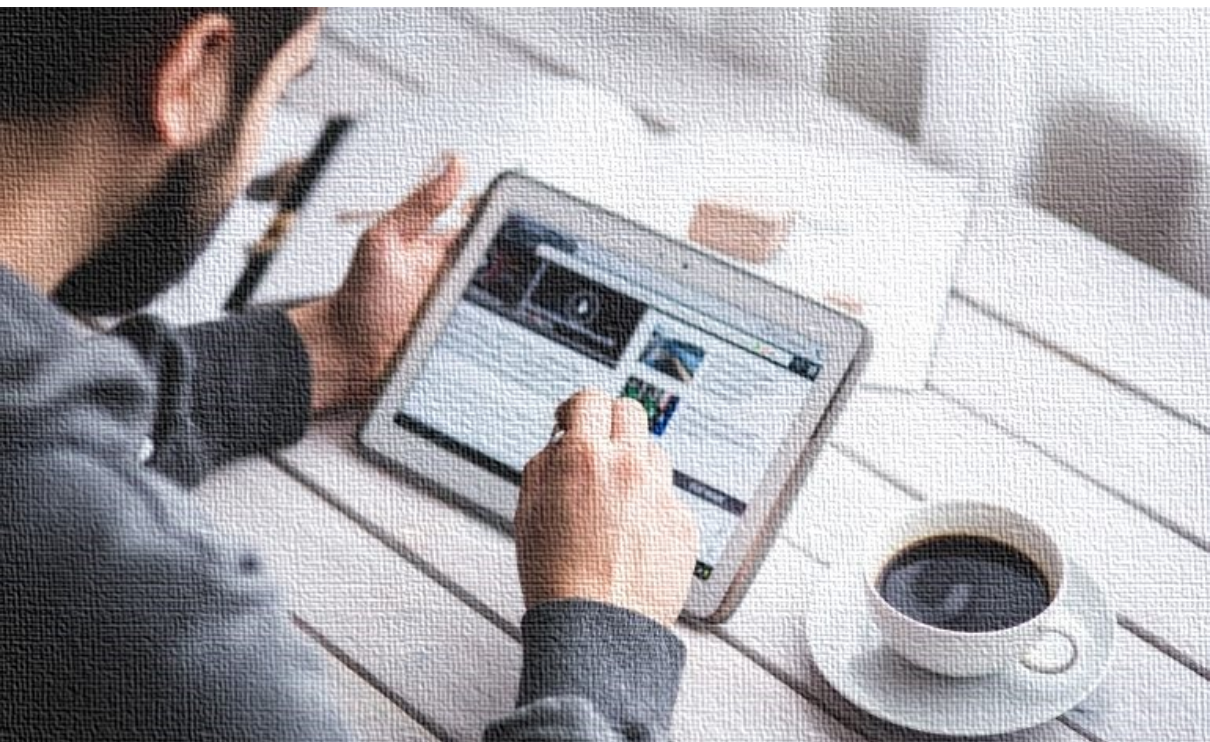
Υπηρεσίες Πληροφόρησης

Στην **SOLAR INCREASE** παρέχουμε τη δυνατότητα της επίβλεψης μέσω της τηλεμετρίας, αποκλειστικά, ολόκληρου του έργου, κάθε μέρα, 24 ώρες το 24ωρο.

Επιπλέον σε περίπτωση που αυτό απαιτηθεί, ένας συνεργάτης μας θα βρίσκεται εντός μιας ώρας στο έργο με σκοπό να εντοπίσει μια πιθανή βλάβη ή κάποιο σφάλμα που ενδέχεται να προκύψει.

Οι υπηρεσίες πληροφόρησης περιλαμβάνουν ενδεικτικά:

- Λήψη δεδομένων από μετατροπέα
- Λήψη δεδομένων από συσκευή τηλεμετρίας
- Επεξεργασία και ανάλυση δεδομένων
- Συμβάντα, ιστορικό και διαχείριση
- Εκτελεσθείσες και προγραμματισμένες εργασίες
- Αναφορές παραγωγής



Solar Management

Στην **SOLAR INCREASE** θέλουμε να νιώθετε ασφαλείς και σίγουροι για την επένδυσή σας. Η λήψη, επεξεργασία και ανάλυση δεδομένων ενός φωτοβολταϊκού συστήματος διασφαλίζει τη μέγιστη απόδοση του.

A. Παρακολούθηση

- Λήψη και παρακολούθηση των δεδομένων παραγωγής από όλες τις συσκευές τηλεμετρίας της εγκατάστασης.
- Συμβατότητα με όλες τις συσκευές τηλεμετρίας της αγοράς.
- Παρακολούθηση και ανάλυση δεδομένων σε πραγματικό χρόνο.
- Παρακολούθηση των δεδομένων παραγωγής πολλαπλών πάρκων.
- Εύκολη πρόσβαση μέσω πολλαπλών συσκευών.

B. Ανάλυση δεδομένων

- Αξιολόγηση της παραγωγής του συστήματος.
- Σύγκριση πολλαπλών πάρκων.
- Δημιουργία αναφορών.

Monitoring

Data Analysis

Reports and
Alerts

Σύστημα Διαχείρισης

Βασικό μέλημα στην **SOLAR INCREASE** είναι η γρήγορη ανταπόκριση με στόχο την απρόσκοπτη λειτουργία του φωτοβολταϊκού πάρκου 24 ώρες το 24ωρο.

Για την αποτελεσματική συντήρηση καθώς και την άμεση ανταπόκριση σε κάθε αίτημα συντήρησης και επίλυσης προβλήματος σε ένα φωτοβολταϊκό πάρκο, η **SOLAR INCREASE** εφαρμόζει ένα εσωτερικό σύστημα διαχείρισης αιτημάτων των πελατών, τα οποία διαχωρίζονται και δρομολογούνται ανάλογα με την κατηγορία του αιτήματος.

Για κάθε πελάτη ή πρόβλημα, δημιουργείται ιστορικό δεδομένων που παρέχει στην **SOLAR INCREASE** τη δυνατότητα να παρέχει συμβουλευτικές υπηρεσίες και να ανασχεδιάζει τις υπηρεσίες συντήρησης για την άμεση ικανοποίηση του πελάτη



Απαιτήσεις

Για την ορθή εκτέλεση των εργασιών συντήρησης και καλής λειτουργίας, η **SOLAR INCREASE** διαθέτει:

- Εξειδικευμένο προσωπικό και συνεργάτες
- Ανταλλακτικά
- Τηλεμετρία
- Ειδικός εξοπλισμός
- Τιμολόγηση εταιρείας / πάρκου
- Διαχείριση φ/β πάρκου

***Εμπιστευτείτε την SOLAR INCREASE
για να εξασφαλίσετε την επένδυσή σας***

